



# Banco Provincia

Títulos de Deuda Clase III y Clase IV.  
Noviembre 2025



# Banco de la Provincia de Buenos Aires

**Fundado en 1822, es el Banco más antiguo de Hispanoamérica. Cuenta con 408 sucursales y una red de 2.032 cajeros automáticos.**

Tiene un fuerte arraigo territorial: está presente en los 135 municipios de la provincia de Buenos Aires, la más grande y la de mayor incidencia en el PBI de la República Argentina. En 148 localidades es la única entidad financiera presente. También opera en la Ciudad Autónoma de Buenos Aires.

El apoyo al desarrollo productivo, la innovación y la cercanía con el pueblo bonaerense son sus principales fortalezas y le dan un lugar de liderazgo en el sistema financiero argentino.

## **Históricamente innovador:**

- Primer billete patrio (1822)
- Primer crédito hipotecario (1856)
- Primer crédito agropecuario (1941)
- Primero en introducir la informática a la actividad bancaria (1969)
- Primera red de cajeros automáticos (1989)
- Primer banco en lanzar una billetera digital: Cuenta DNI (2019)





# El Banco en números

## Financiamiento

De enero a septiembre 2025. A valores constantes.



**Individuos**  
**\$8,1 billones**



**Empresas**  
**\$38,1 billones**  
(82% de todos los préstamos del banco)



**\$24 billones**  
de pesos con tasas especiales  
(63% de todos los préstamos a empresas)

## Tarjetas



**1,9 millones**  
de usuarios/as de tarjetas de crédito.

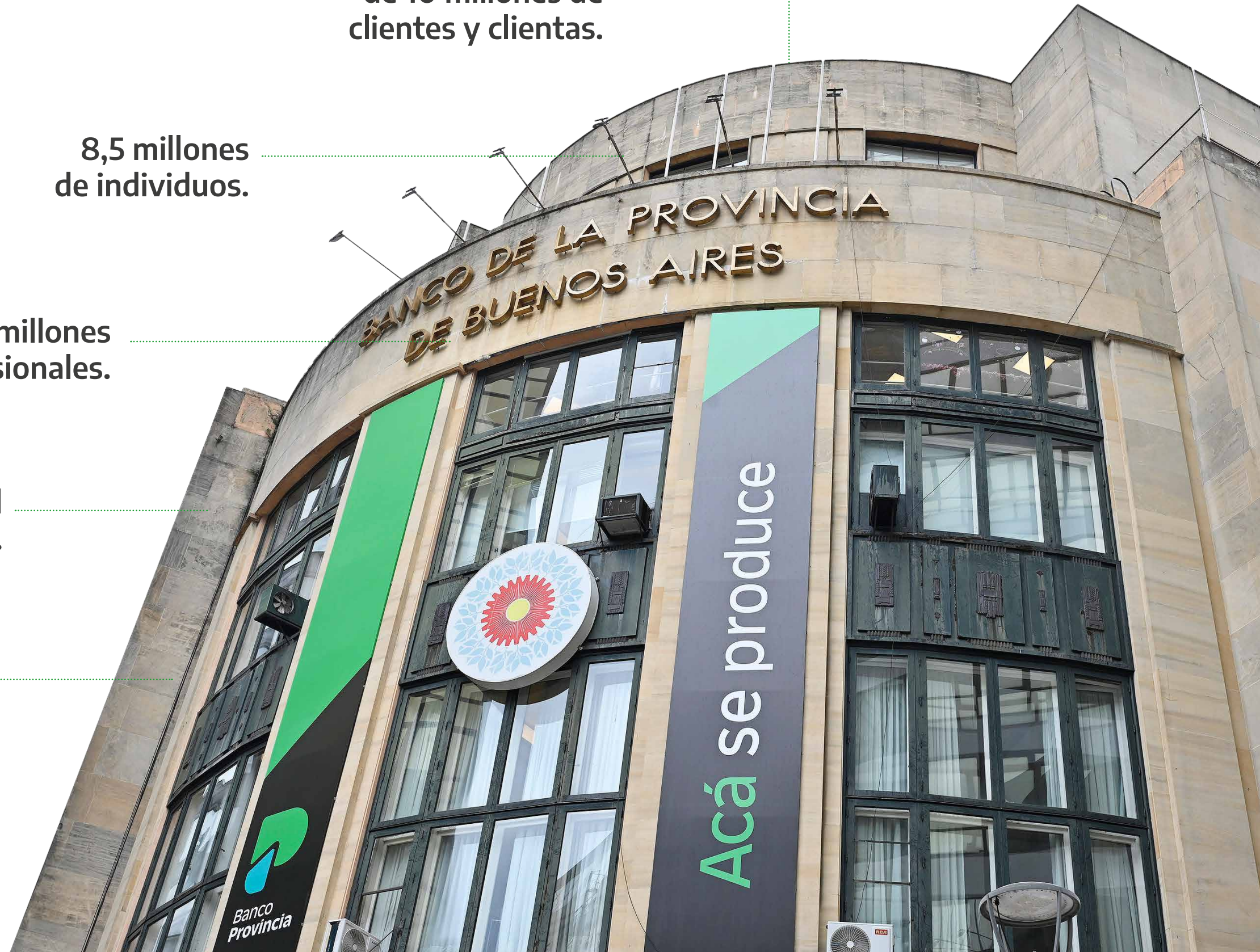
+ de 10 millones de clientes y clientas.

8,5 millones de individuos.

1,4 millones  
Negocios y profesionales.

68 mil empresas.

23 mil asociaciones y organismos públicos.





# Somos Banco Provincia

## Cuenta DNI

10 millones de personas usuarias

80 millones de transacciones por mes (promedio)

18,2 millones de compras en comercios por mes (promedio)



236 mil préstamos por \$300 mil millones otorgados desde la app (marzo-agosto)

443 mil depósitos a plazo fijo por \$1 billón realizados desde la app (agosto-noviembre)

### Mercado de Capitales



**35 colocaciones** de Obligaciones Negociables de empresas líderes por USD 2.530 millones.



**\$3,4 billones** de pesos en colocaciones de Letras y Bonos del Tesoro de la Provincia de Buenos Aires.

### Cuenta DNI Comercios

180 comercios registrados



**Cuenta DNI**  
COMERCIOS



Emisor, Organizador  
y Colocador

	Clase III - Dólar MEP	Clase IV - Pesos TAMAR
Monto	VN U\$S 20.000.000 ampliable hasta monto máximo del programa	
Moneda de Denominación	Dólares Estadounidenses	Pesos
Moneda de Integración y Pagos	Dólares Estadounidenses (Dólar MEP)	Pesos
Tasa de Interés	Tasa fija a licitar	TAMAR + Margen a licitar
Plazo	12 meses	
Amortización	Al vencimiento (“Bullet”)	
Pagos de Interés	Semestrales	Trimestrales
Precio	100%	
Monto mínimo de suscripción	U\$S 1.100 y múltiplos de U\$S 1	\$ 1.000.000 y múltiplos de \$ 1
Calificación de Riesgo (Fix SCR)	A1+ (arg)	



Licitación:  
**Miércoles 19 de noviembre**  
de 10 a 16 hs

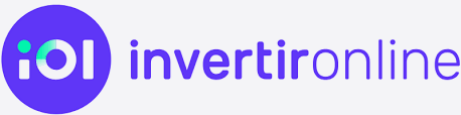


Emisión y Liquidación:  
**Martes 25 de Noviembre (T+2)**

Colocadores



BALANZ








# Nuestros contactos

---

## VENTAS INSTITUCIONALES

-  **Ivana Gitto**  
imgitto@bpba.com.ar
- 
-  **Matías Tomassini**  
CSTomassini@bpba.com.ar
- 
-  **Florencia Redondo**  
fredondo@bpba.com.ar
- 
-  **Pablo Ginoi**  
pginoi@bpba.com.ar
- 
-  **Teléfono: 4347-0269**
- 

## BANCA DE INVERSIÓN

-  **Nicolás Giambruni**  
egiambruni@bpba.com.ar
- 
-  **Ariel Perrone**  
aperrone@bpba.com.ar
- 
-  **Clara Finger**  
cvfinger@bpba.com.ar
- 
-  **Micaela Lisei**  
mlisei@bpba.com.ar
- 
-  **Teléfono: 4347-0048**
- 



ESTA PRESENTACIÓN HA SIDO PREPARADA AL SÓLO EFECTO INFORMATIVO. LA PRESENTE NO CONSTITUYE UNA OFERTA, INVITACIÓN O SOLICITUD PARA LA COMPRA O SUSCRIPCIÓN DE VALORES U OTROS INSTRUMENTOS, NI UNA RECOMENDACIÓN PARA DECIDIR O MODIFICAR INVERSIONES, SOLAMENTE SERÁ REALIZADA A EFECTOS INFORMATIVOS. CUALQUIER OFERTA DE VALORES QUE SE EFECTÚE EN ARGENTINA SE REALIZARÁ MEDIANTE UN PROSPECTO U OFERTA PREPARADA EN RELACIÓN CON DICHA OFERTA, Y EL INVERSOR DEBERÁ REVISAR CUIDADOSAMENTE DICHA DOCUMENTACIÓN ANTES DE EFECTUAR UNA DECISIÓN DE INVERSIÓN. LA INFORMACIÓN INCLUIDA EN EL PRESENTE ES INFORMACIÓN PARCIAL QUE DEBERÁ SER COMPLETADA CON LA INFORMACIÓN CONTENIDA EN EL PROSPECTO Y/O EN EL SUPLEMENTO DE PROSPECTO CORRESPONDIENTE. LOS INTERESADOS DEBEN CONSIDERAR CUIDADOSAMENTE LA INFORMACIÓN CONTENIDA EN DICHS DOCUMENTOS ANTES DE TOMAR UNA DECISIÓN DE INVERTIR EN LOS TÍTULOS. NO SE REALIZA NINGÚN TIPO DE REPRESENTACIÓN O GARANTÍA, TANTO IMPLÍCITA COMO EXPLÍCITA, EN RELACIÓN CON LA CERTEZA DE LA INFORMACIÓN QUE SE BRINDE. ADEMÁS, DEBE CONSULTAR CON SUS PROPIOS ASESORES JURÍDICOS, FISCALES, DE INVERSIÓN, FINANCIEROS Y CONTABLES EN LA MEDIDA EN QUE LO CONSIDERE NECESARIO Y TOMAR SUS PROPIAS DECISIONES DE INVERSIÓN, COBERTURA Y NEGOCIACIÓN (INCLUIDAS LAS RELATIVAS A LA IDONEIDAD DE LA TRANSACCIÓN) BASÁNDOSE EN SU PROPIO JUICIO Y EN EL ASESORAMIENTO DE LOS ASESORES QUE CONSIDERE NECESARIOS Y NO EN NINGUNA DE LAS OPINIONES EXPRESADAS EN ESTE DOCUMENTO.