

Billete conmemorativo de \$2000

El Banco Central de la República Argentina pone en circulación el billete de \$2000 de curso legal.

Medidas de seguridad



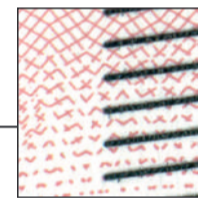
Marca de agua
Al trasluz, reproduce los retratos del Dr. Ramón Carrillo y la Dra. Cecilia Grierson.

Impresión calcográfica
Los retratos, la denominación y los textos presentan relieve perceptible al tacto.



Tinta de variabilidad óptica
Cambia de color, del verde al azul. Presenta un efecto dinámico tridimensional al inclinar el billete.

ANVERSO

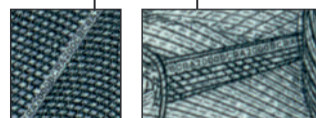


Identificación para personas con ceguera
Código con relieve perceptible al tacto, en los bordes verticales del billete.



Motivo de complementación frente-dorso
El 2000 se complementa por transparencia con el reverso.

Imagen latente
Las iniciales RA pueden apreciarse cuando se observa el billete con luz rasante.



Microletra
En la patilla de los anteojos, y en las solapas del saco del Dr. Ramón Carrillo.

REVERSO

Numeraciones
Vertical, en tinta roja, con luminosidad roja a la luz ultravioleta. Y horizontal, en tinta negra con luminosidad amarilla a la luz ultravioleta.



La representación del edificio del Instituto Nacional de Microbiología "Dr. Carlos G. Malbrán" está impresa en calcografía.

Más información
www.bcra.gob.ar



BANCO CENTRAL
DE LA REPÚBLICA ARGENTINA